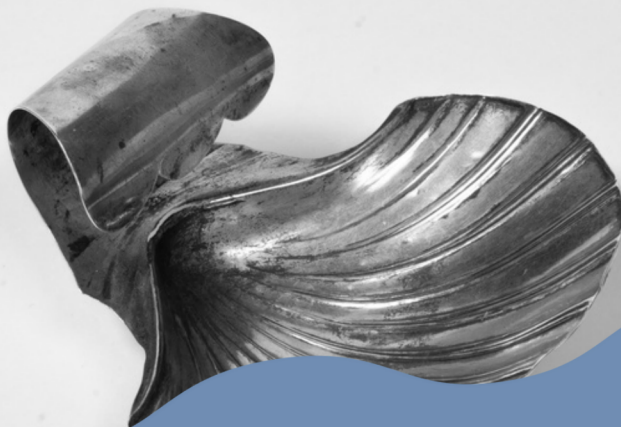
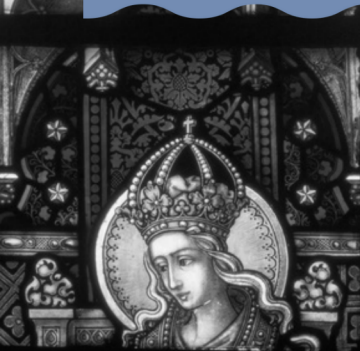


ERFGOEDCEL
**DENDER
LAND**



Opmaak Erfgoedinventarissen Parochiekerken Denderland



erfgoedceldenderland.be

Wat omvat een erfgoedinventaris?

- Lijst van alle objecten met details zoals naam, beschrijving, afmetingen, materialen, technieken, opschriften en merken, standplaats ... (= gestructureerde data)
- Kwaliteitsvolle foto's
- Link met de inventaris van het Koninklijk Instituut voor het Kunstpatrimonium en andere databanken.

Welke objecten worden geïnventariseerd?

- Alle roerende goederen en onroerende goederen door bestemming (glasramen, orgels, lambrisering, klokken, etc.).
- Verbruiksgoederen zoals kaarsen en gebruiksvoorwerpen zoals prikborden en stoelen inventariseren we niet.

Hoelang duurt een traject?

Optie A: Gemiddeld enkele maanden tot een jaar (ongeveer een halve dag per week).

Optie B: Een intensief kort traject waarbij er meerdere dagen achtereen ter plaatse wordt gewerkt.

Wat doet de erfgoedcel?

- **Procesbegeleiding:** We begeleiden vrijwilligers en zorgen ervoor dat alles qua verzekeringen in orde is.
- **Workshops en vormingen** (fotografie, inventariseren, gebruik databank).
- **In situ opvolging** bij korte trajecten
- **Materiaal:** een fotografiekit en inventarisatiemateriaal kunnen gratis ontleend worden.
- Ondersteuning bij gebruik van de **Vlaamse Erfgoed databank**.
- **Nazorg** (preventieve conservatie in situ of via het transitdepot).



Wat verwachten we?

- Toegang tot de kerk en sanitair
- Akkoord gebruiksvoorwaarden meemoo: kerkfabrieken vallen onder de zogenaamde categorie 0 en kunnen gratis van het systeem gebruik maken
- Inzage en gebruik van eventueel oude of andere inventarissen

Wat is het verschil tussen Religiosoft en een Erfgoedinventaris?

- Religiosoft is een administratief hulpmiddel voor het dagelijkse parochiebeheer
- Een erfgoedinventaris richt zich op het behoud en de bescherming van het cultureel erfgoed door middel van gedetailleerde documentatie en registratie van kerkelijke objecten.

Voordelen van de Vlaamse Erfgoeddatabank van meemoo

- **Publieke toegang:** Gegevens en foto's van erfgoedobjecten zijn beschikbaar voor een breed publiek, wat de transparantie en het bewustzijn over kerkelijk erfgoed vergroot.
- **Centralisatie:** Alle informatie over erfgoed in Vlaanderen wordt centraal verzameld en beheerd, wat het delen en vinden van informatie vergemakkelijkt.
- **Diefstalpreventie:** Registratie en nummering van objecten in de databank maakt eigenaarschap eenvoudig vast te stellen.
- **Bewijsmateriaal:** Een gedetailleerde inventaris kan dienen als bewijs bij diefstal of schade.
- **Efficiënt beheer:** Digitale tools maken het invoeren, bijwerken en raadplegen van gegevens eenvoudiger en efficiënter.



Meer weten?

www.erfgoedceldenderland.be/religieus-erfgoed

Waarom inventariseren?

Het inventariseren van kerkelijk erfgoed is een wettelijke verplichting volgens het Eredienstendecreet. Het vormt een essentiële stap in het opstellen van een kerkenbeleidsplan en is cruciaal bij de waardering en herbestemming van het roerend erfgoed.

Inventarisatie helpt het eigenaarschap vast te leggen en beschermt tegen diefstal door objecten te nummeren en registreren in een officiële databank. Door opname in de Vlaamse Erfgoedbank van meemoo kunnen we religieus erfgoed beter beschermen, behouden en toekomstgericht plannen.



VOORDELEN VAN EEN ERFGOEDINVENTARIS

- Volledig en wetenschappelijk opgesteld: elke inventaris wordt nauwkeurig en gedetailleerd vastgelegd volgens een wetenschappelijke methode
- Gestructureerde data in de Vlaamse Erfgoedbank: dit zorgt voor een eenvoudige en duurzame opslag en toegang tot alle verzamelde gegevens
- Essentieel voor toekomstplanning: Een goede inventaris helpt bij het maken van weloverwogen beslissingen voor het behoud en beheer van het roerend erfgoed.
- Diefstalpreventie: Door objecten fysiek te nummeren (optioneel) en vast te leggen, wordt het moeilijker om gestolen objecten door te verkopen.

Contact:

Hilke Arijs

0479 85 27 42

hilke.arijs@aalst.be