



RONDLEIDING

Huisnijverheid in Erpe-Mere

Gemeentebestuur en Heemkundige Kring Erpe-Mere

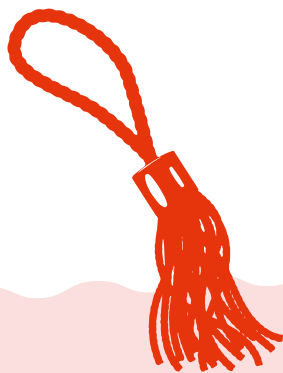


Ontdek het verleden van Erpe-Mere als grote speler in de passementindustrie! Passe-wadde? Passementen zijn de decoratieve afwerkingen van bijvoorbeeld zetels of gordijnen (zoals kwastjes, pompons of franjes). Heel passend had die industrie haar thuis in de Nijverheidsstraat te Mere.

In Woonzorgcentrum Meredal kan je vanaf 14.00 uur terecht voor een tentoonstelling over de geschiedenis van die passementnijverheid. Aansluitend volgt er een gegidste wandeling langsheen enkele (restanten van) oude passementfabrieken.

Als de kinderbeentjes niet mee willen stappen, kunnen ze creatief aan de slag onder de deskundige leiding van animatoren om zelf hun passement te knutselen in het woonzorgcentrum.

- 🕒 14.00-17.00 uur
-
- » Activiteit loopt verder na Erfgoeddag:
22/04/2024 - 28/04/2024
-
- 📍 Woonzorgcentrum Meredal
Vijverstraat 38
9420 Erpe-Mere



WIST JE DAT...

je als school de tentoonstelling ook kan bezoeken de week na Erfgoeddag? Boek je bezoek via cultuurkuur.be.